

# Sumo

Pour portes sectionnelles et coulissantes à deux vantaux jusqu'à 35 m<sup>2</sup>

Motoréducteurs électromécanique 24 Vcc, avec encodeur magnétique sans besoin de réglage de la fin de course. Idéal pour une utilisation intensive.

**Esthétique révolutionnaire** : encombrements très réduits, surtout en largeur, pour faciliter le montage dans n'importe quelle position ; rapidité d'installation.

**Facile à installer** : directement sur l'arbre de la porte sectionnelle. Idéal pour les arbres de Ø 25,4 mm et utilisable également sur des arbres de Ø 31,75-35-40 mm grâce à l'adaptateur CRA9.

**De nombreuses fonctions avec la logique de commande séparée Mindy A924 :**

- mémorisation des positions de fin de course en ouverture et en fermeture;
- départ progressif et ralentissement en fermeture;
- carte charge batteries intégrée avec possibilité d'alimentation en l'absence de courant à l'aide de batteries en option;
- programmation facile avec une seule touche;
- programmation du temps de pause et réglage de la vitesse de mouvement;
- avis « service » d'entretien (programmable selon le nombre de manœuvres désiré).

Carter très compact totalement en fonte d'aluminium

Compartiment inspectable et facilement accessible pour les connexions

Déverrouillage par câble d'une longueur de 6,5 m avec poignée de secours



## ACCESSOIRES COMMUNS



### A924

Logique de commande.

Pces/Cond. 1



### PUL

Capot logique avec boutons, avec câble de raccordement à connecteur pour A500 et A924.

Pces/Cond. 1



### B12-B

Batterie 12 V, 6 Ah.

Pces/Cond. 1



### BA3-A

Box NICE pour batteries.

### KIO

Sélecteur à clé pour contacts basse tension, avec mécanisme de débrièvement pour câble métallique.

Pces/Cond. 1



### KA1

Kit câble métallique 6 m pour KIO.

Pces/Cond. 1



### CRA1

Arbre avec engrenage 18 dents Ø arbre 25,4 mm Ø int. pignon 25,4 mm.

Pces/Cond. 1



### CRA2

Maillon raccord pour chaîne.

Pces/Cond. 1



### CRA5

Renvoi tendeur de chaîne avec pattes, idéal pour portes industrielles à 1 ou 2 vantaux.

Pces/Cond. 1



### CRA3

Chaîne de 1/2", 1 m, avec maillon raccord.

Pces/Cond. 1



### CRA4

Chaîne de 1/2", 5 m, idéale pour portes industrielles à 1 ou 2 vantaux avec joint.

Pces/Cond. 1



### CRA6

### CRA7

Pignon 36 dents Ø interne 25,4 mm.

Pces/Cond. 1

### CRA7

Pignon 18 dents Ø interne 25,4 mm.

Pces/Cond. 1



### CRA8

Patte de fixation murale.

Pces/Cond. 2



### CRA9

Adaptateur pour arbres de diamètre 31,75 (1,1/4") - 35 - 40 mm.

Pces/Cond. 1



### TS

Panneau de signalisation.

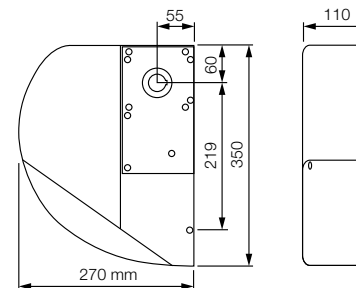
Pces/Cond. 1

## CARACTÉRISTIQUES TECHNIQUES

Code	Description	Pces/Palette
<b>SU2000</b>	Irréversible 24 Vcc, avec encodeur magnétique, sans nécessité de réglage de la fin de course, pour portes de 15 m <sup>2</sup> jusqu'à 35 m <sup>2</sup>	20
<b>SU2000V</b>	Irréversible 24 Vcc, avec encodeur magnétique, sans nécessité de réglage de la fin de course, rapide, pour portes de 10 m <sup>2</sup> jusqu'à 25 m <sup>2</sup>	20
<b>SU2000VV</b>	Irréversible 24 Vcc, avec encodeur magnétique, sans nécessité de réglage de la fin de course, super rapide, pour portes de 10 m <sup>2</sup> jusqu'à 15 m <sup>2</sup>	20
<b>SU2010</b>	Irréversible 24 Vcc, avec encodeur magnétique, sans nécessité de réglage de la fin de course, IP54, pour portes de 15 m <sup>2</sup> jusqu'à 35 m <sup>2</sup>	20

Code	SU2000	SU2000V	SU2000VV	SU2010
<b>CARACTÉRISTIQUES ÉLECTRIQUES</b>				
Alimentation (Vcc)	24			
Consommation (A)	13			
Puissance (W)	500			
<b>PRESTATIONS</b>				
Vitesse (tr/min)	16	23,5	42	16
Couple (Nm)	120	82	46	120
Cycle de travail (%)	50			
<b>DONNÉES DIMENSIONNELLES ET GÉNÉRALES</b>				
Degré de protection (IP)	44			54
Temp. de fonctionnement (°C min./max.)	-20 ÷ +50			
Dimensions (mm)	110x270x350 h			
Poids (kg)	10,5			

## DIMENSIONS



## TABLEAU DE COMPATIBILITÉ AVEC LES SYSTÈMES DE COMMANDE ET ACCESSOIRES

Code	logique / récepteur				émetteur				photocellules				clignotant										
	DPR0500/OXI	A924 / FLOX12R*	MC424L / Intégré*	MC824H / OXI	MC824HR / OXI	ERA INTI	ERA ONE	ERA FLOR	NICEWAY	EP S	EP M	EP L	EP SB	EP MB	EP LB	EP MOR	F210	FT210	F210B	FT210B	ELAC	ELDC	WLT
<b>SU2000</b>		•				•	•	•	•	•	•	•				•	•					•	
<b>SU2000V</b>		•				•	•	•	•	•	•	•				•	•					•	
<b>SU2000VV</b>		•				•	•	•	•	•	•	•				•	•					•	
<b>SU2010</b>		•				•	•	•	•	•	•	•				•	•					•	

\* Récepteur radio non compatible avec le système Opera

Pour portails battants

Pour portails coulissants

Systèmes de barrières levantes

Pour portes de garage ou portes industrielles

Systèmes de commande et accessoires

Tableau de compatibilité et index alphabétique